

产品手册

PRODUCT MANUAL

SMARTEMP 智腾[®]
IN COMFORT



条形涡流风口

(型号LSW-FD)

产品概述»

智腾®条形涡流风口 LSW-FD (图 1), 带有一排矩形送风口, 固定在镀锌板凹槽。表面粉末喷涂处理, 标准进风接管在上面, 接管位置可选。

每一个矩形管排放一对高诱导, 反向旋转的气流。风口排放的高诱导气流混合大量室内空气, 实现送风温差, 风速迅速衰减, 快速与室内空气达到平衡, 从而确保室内温度、风速均匀和高舒适度(小温差, 低风速)。

风口高诱导比会使送风气流增加, 并使送风速度迅速衰减, 因此, LSW-FD 风口, 可实现大射程、低风速送风。

LSW-FD 风口在送风温差 $\Delta T = -12\text{ K}$ 范围内高舒适度送风, 水平送风距离可达 16m。

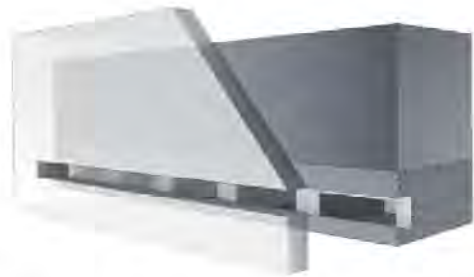
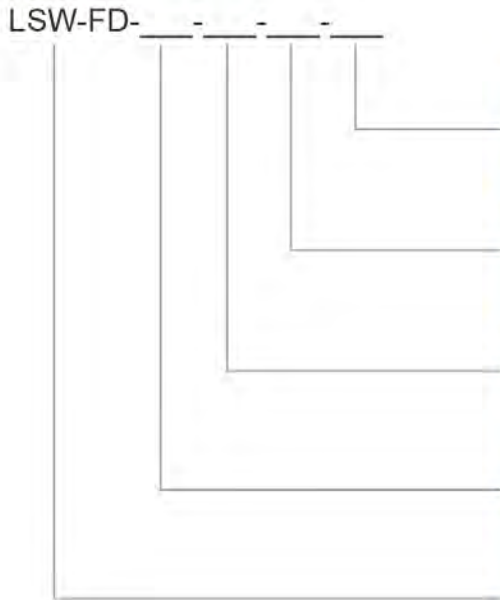


图 1: Typical installation behind wall

订购代码»



静压箱:

- 0*- 仅带风口
- K - 带静压箱

空气入径:

- AA*- 从上方
- AB- 从下方

颜色:

- O*- 未经处理
- RAL_____

常规尺寸:

- 250 (250 mm)
- 300 (290 mm)*

型号:

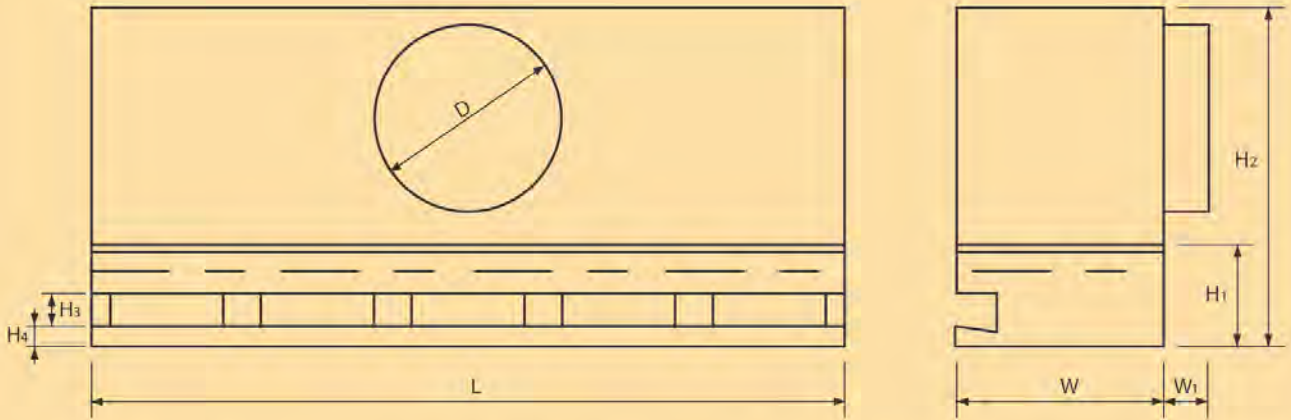
条形涡流风口

* 标准, 如果没有输入类型代码

由于产品的不断开发, 所提供的产品可能与本技术手册中所描述的产品略有不同。

技术参数»

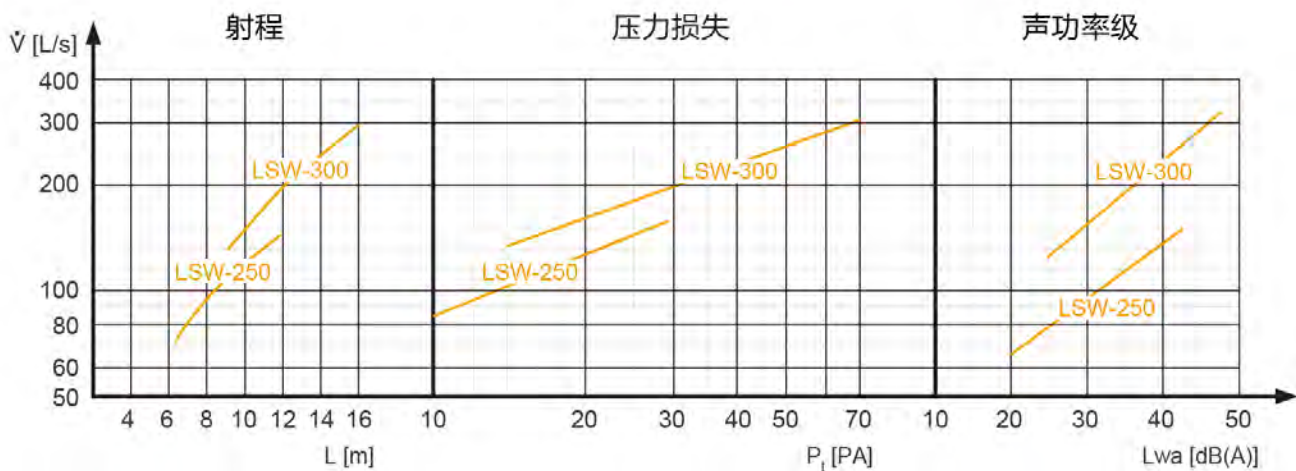
尺寸



| 型号 | L | W | W1 | H1 | H2 | H3 | H4 | D |
|------------|------|-----|----|-----|-----|----|----|-----|
| LSW-FD-250 | 1000 | 250 | 60 | 135 | 450 | 66 | 35 | 248 |
| LSW-FD-300 | 1050 | 290 | 60 | 160 | 500 | 46 | 35 | 298 |

所有尺寸单位 mm.

由于产品的不断开发，所提供的产品可能与本技术手册中所描述的略有不同。



SMARTEMP 智腾®
IN COMFORT



常州智腾空调科技有限公司

CHANGZHOU SMARTEMP AIR CONDITIONING TECHNOLOGY CO., LTD

地址: 江苏省常州市新北区天山路22号

电话: +86 (0) 519 85609069

网址: www.smartemp.cn

邮箱: info@smartemp.cn

Add: No. 22, Tianshan Road, Xinbei District,
Changzhou, Jiangsu, China

Tel: +86 (0) 519 85609069

Web: www.smartemp.cn

Email: info@smartemp.cn