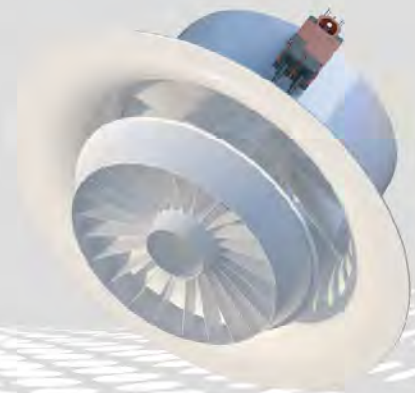


产品手册

PRODUCT MANUAL

SMARTEMP 智腾[®]
IN COMFORT



可调型喷射旋流风口

(型号JSC-AD)

产品概述

智腾 SMARTEMP®可调型喷射旋流风口（型号 JSC-AD 如图 1）具有超高的送风高度。可提供由水平到垂直可调的出风方向。在供冷工况下，其高诱导性的水平旋流出风与周边空气充分混合。在供热工况下，高速垂直的中心喷射流诱导环绕四周的气流以达到超长的垂直送风射程。

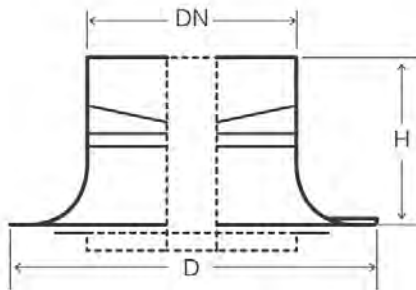
JSC-AD 旋流风口既适合吊顶平齐安装又适合独立悬挂安装（而不需外加附壁效应导流板）。在中心管与喇叭出风口之间布置旋流导流叶片。中心管中装有调节装置，并与垂直导流环相接。

JSC-AD 旋流风口材料为铝合金，表面做静电粉末喷涂处理。风口出风方向水平旋流与垂直向下喷射可手动或电动方式调节。

JSC-AD 旋流风口的高诱导性极大的诱导的周围空气混合，送风速度的迅速衰减。在任何送风量下，该风口既适合供冷又适合供暖。JSC-AD 旋流风口高诱导特性确保了空气分布特性指标（ADPI）> 90%。该风口的喷射热流特性使其也能很好的满足超高送风高度的应用场合：运动馆、展览大厅和立体仓库等。

构造：

JSC-AD 旋流风口有 DN400 和 DN630 两种规格。风口由带铝合金叶片的喇叭形外筒，中心喷管和带喷射直流片的导流圈组成。中心喷管内置有一调节装置，可手动或电动调节送风方向。



在供冷工况下，风口的高诱导旋流出风可确保无吹风感的舒适性。而在供热工况下，垂直向下的喷射送风确保了在极高的送风高度下的供热效果。在供冷工况下，由于旋流供风气流的高混合效应，使其在出风平面与周围空气达到了充分的混合。

在供热工况下高诱导性的旋流出风使供热与周边空气的温度迅速达到了平衡，避免了温度分层的现象，从而保证了整个空间的温度均匀一致与高水平的舒适享受。

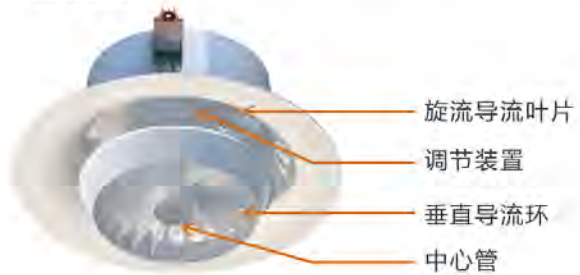


图 1

供风流量：

300-2400 L/s

产品规格：

DN400 和 DN630

送风高度：

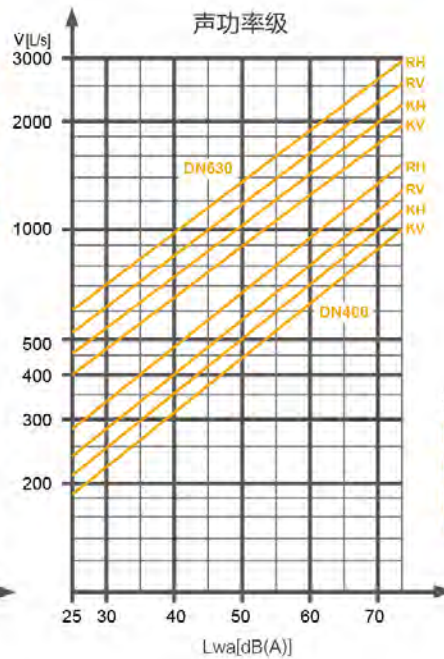
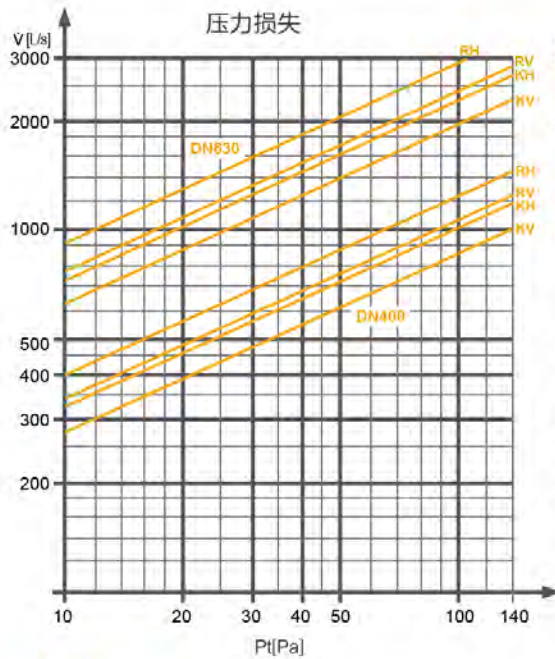
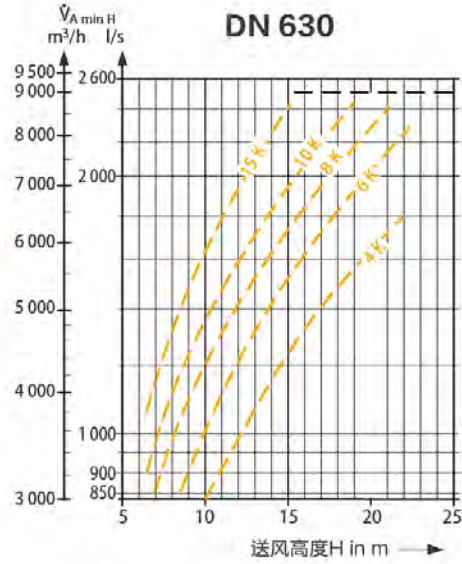
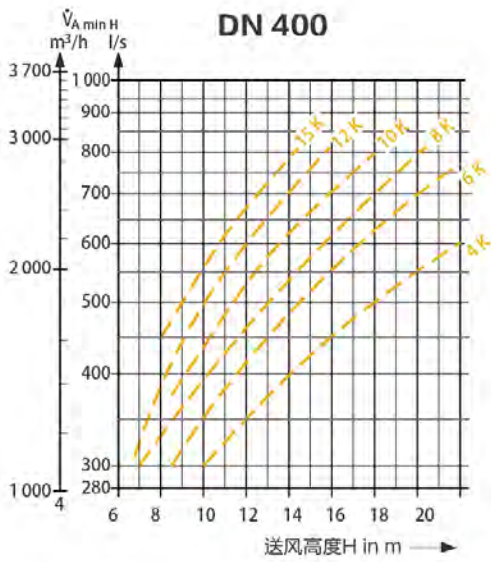
8-22m

特性：

供热时具有很高的送风高度
送风方向可由手动或驱动器
调节高诱导比的供风方式。

尺寸

标称尺寸	风口直径 D [mm]	高度 H [mm]	实际颈部直径 [mm]
DN400	700	320	398
DN630	1050	490	628



说明:
R= 接供气圆管
K= 接静压箱
H= 水平送风
V= 垂直送风

订购代码»

JSC-AD-DN- - - -

产品颜色: - RAL—

调节方式: - M: 手动 - E: 电动

尺寸: - DN400 - DN630

型号: - 可调型喷射旋流风口

SMARTEMP 智腾®
IN COMFORT



常州智腾空调科技有限公司

CHANGZHOU SMARTEMP AIR CONDITIONING TECHNOLOGY CO., LTD

地址: 江苏省常州市新北区天山路22号

电话: +86 (0) 519 85609069

网址: www.smartemp.cn

邮箱: info@smartemp.cn

Add: No. 22, Tianshan Road, Xinbei District,
Changzhou, Jiangsu, China

Tel: +86 (0) 519 85609069

Web: www.smartemp.cn

Email: info@smartemp.cn